



Bildquelle: Alpha

Vor allem die Ausrüstung von Sägewerken stand für Alpha in diesem Jahr auf dem Programm, wie hier einer SAB-Linie in Polen

# Schwerpunkt: Sägelinien

## Sauerländer Automatisierer punktet mit vielfältigen Systemen

Wie schon im Vorjahr waren auch heuer bei Alpha, Finnentrop/DE, Lösungen für Sägelinien wieder sehr gefragt, wie Achim Habel berichtet. Er führt gemeinsam mit seinem Vater Alfons die Geschicke des sauerländischen Unternehmens. Es begann im vergangenen Winter beim Stammkunden Dold Holzwerke, Buchenbach/DE. Die beiden Sägelinien hatten schon seit Längerem Steuerungssysteme aus dem Hause Alpha. Mechanische Teilerneuerungen einer Linie waren Anlässe dafür, hier ebenso die SPS-Ablaufsteuerung, Vermessung sowie das Softwaresystem zur Schnittbildverwaltung, Optimierung und Visualisierung auszutauschen. In diesem Zuge habe man zudem das Softwaresystem der zweiten Linie auf den neuesten Stand gebracht, so Alfons Habel. Damit könne der Kunde alle Vorteile des neuen Sys-

tems nutzen und er habe ein einheitliches Bedienkonzept an beiden Linien. „Wir entwickeln unsere Lösungen laufend weiter. Häufig kommen mit neuen Projekten auch neue Funktionen hinzu. Wir freuen uns besonders, wenn uns Stammkunden, wie die Dold Holzwerke, treu bleiben und sich nach einigen Jahren der Nutzung für entsprechende Aktualisierungen entscheiden.“

### Kundenspezifische Lösung

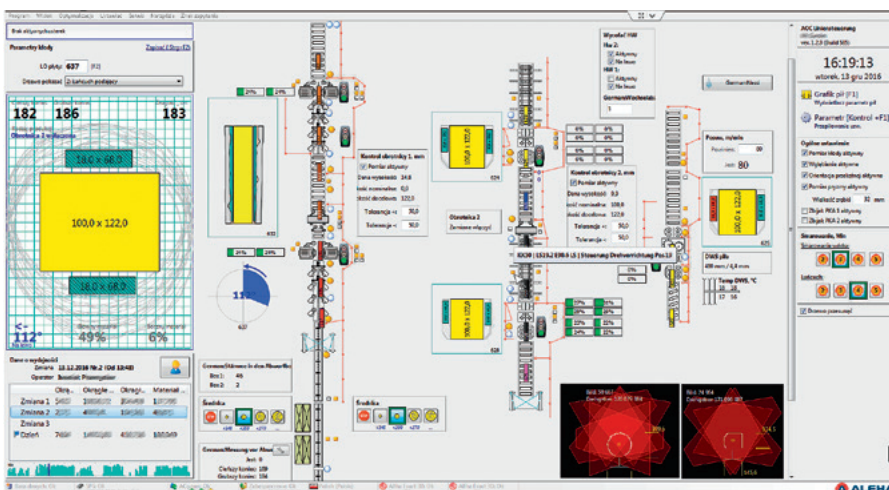
Im Jahresverlauf folgten weitere Sägelinien, unter anderem bei den Gebrüdern Eigelshoven, Würselen/DE. Dorthin lieferte Alpha auch eine kundenspezifisch erstellte Polterübersicht als Bindeglied zwischen Auftragsverwaltung, Rundholzplatz und Sägelinie. Ohne ein solches System seien der dortige, hochflexible Einschnitt und die Ausreizung

des Lagerplatzes kaum zu bewerkstelligen, meint Alfons Habel. Aber nicht nur in Deutschland, sondern auch in Österreich waren die sauerländischen Automatisierer 2016 tätig. Für die Holzindustrie Stallinger, Frankenmarkt, durfte man im Sommer ebenfalls das Steuerungssystem Alpha-Optimized Cut für eine bestehende Sägelinie liefern. Zum Lieferumfang von Alpha gehörte dort ebenso eine 3D-Messung.

### Gemeinsame Projekte

Die enge Zusammenarbeit mit SAB Sägewerksanlagen, Bad Berleburg/DE, setzt Alpha ebenfalls fort. Der Automatisierungs- und Steuerungsspezialist konnte den gesamten Elektropart für eine neue Spanner-Profilier-Linie in Polen liefern. Der Lieferumfang umfasste neben der SPS-Ablaufsteuerung und dem Softwaresystem Messsysteme für Rundholz und Kantlänge, sämtliche Schaltschränke, die Ausrüstung des Bedienstands sowie die gesamte Elektroinstallation der Sägelinie, der zugehörigen Entsorgung und der fünf Stapelanlagen.

Die Kooperation der Südwestfalen setzt sich zum Jahreswechsel in der eigenen Region fort: SAB erneuert bei Hüster in Warstein/DE Teile der Sägelinie. Alpha liefert die Schaltschränke, unterstützt den elektrischen Umbau und integriert die neuen Anlagenteile in die bestehende Alpha-Steuerung. Leïße, Winterberg/DE, führt die Umbauarbeiten an der Entsorgung durchzuführen – ein weiteres regionales Unternehmen bei diesem Projekt. „In Südwestfalen ist man in puncto Sägewerksausrüstung nicht auf Importe angewiesen“, meint Achim Habel und grinst.



Alpha-Optimized Cut: Visualisierung der Sägelinie der SAB-Spanner-Profilier-Linie in Polen

In der Heiligen Nacht  
tritt man gern einmal aus der Tür  
und steht allein unter dem Himmel,  
nur um zu spüren, wie still es ist,  
wie alles den Atem anhält,  
um auf das Wunder zu warten.

Heinrich Waggerl

Wir danken unseren Kunden, Lieferanten, Partnern und Mitarbeitern für ein erfolgreiches Jahr 2016 und wünschen Ihnen und Ihren Familien frohe und besinnliche Weihnachtstage sowie ein gutes und gesundes neues Jahr.



Ob Modernisierung oder Neuanlage, Teil- oder Komplettlösung: ALPHA ist seit 30 Jahren der zuverlässige und kompetente Partner für Automations- und Informationstechnik für die Säge- und Holzbearbeitungsindustrie in ganz Europa.

Alpha GmbH & Co. KG | Giebelscheidstr. 23 | 57413 Finnentrop | Germany | Fon: +49 2724 2881-0 | Fax: +49 2724 2881-11 | www.alpha.de | info@alpha.de

ALPHA - Intelligenz für Ihre Maschine

Zu Alphas Stammkunden zählt auch der Fruytier-Konzern. Im laufenden Jahr erneuerte man an zwei Standorten in Belgien die Steuerungssysteme von Sortier- und Stapelanlagen. In den ersten Monaten des neuen Jahres stehen die Modernisierung eines Besäumers sowie einer weiteren Sägelinie innerhalb des Konzerns auf dem Plan.

#### Erfahrung gepaart mit Unabhängigkeit

Beim „Retrofitting“ eines Besäumers setzte man bei Kellerholz, Lichtenau/DE, auf Alpha. „Unsere Liefermöglichkeiten in diesem Bereich sind sehr skalierbar: Günstige Messungen mit wenigen Einzelsensoren sind genauso lieferbar wie Systeme mit hochpräzisen 3D-Scannern“, erklärt Achim Habel. Der Alpha-Geschäftsführer sieht daneben die Herstellerunabhängigkeit und die Möglichkeit, von der Leistungselektronik, über Ablaufsteuerung, Positioniersystem,

Messtechnik und Optimierung alles aus einer Hand liefern zu können, als großen Vorteil an. „Gepaart mit unserer Erfahrungen in Umbauten von Besäumern unterschiedlichster Art und unseren kurzen Umbauzeiten, können so Bestandsanlagen unkompliziert und rationell auf einen neuen, sinnvollen Stand der Steuerungstechnik gebracht werden“, ergänzt sein Vater. Aufgrund des positiven Feedbacks von Kellerholz freute man sich, dort offensichtlich die passende Lösung gefunden zu haben.

In den Wiederaufbau des Sägewerks Hosenfeld war Alpha ebenfalls involviert. Genau wie beim vorherigen, durch den Brand zerstörten Sortierwerk hat auch die neue Sortier- und Stapelanlage von H.I.T., Ettringen/DE, wieder ein Steuerungssystem aus Finnentrop. Dazu gehören die Software zur Sortenverwaltung und Visualisierung sowie die Dimensionsmessung mit Waldkantenscan-

ner. Ein ähnliches Steuerungssystem ist seit einigen Jahren bei Holz Ruser, Bornhöved/DE, im Einsatz und wird zum Jahreswechsel im Rahmen mechanischer Umbauten und Erweiterungen, ausgeführt von Prechtel, Burghausen/DE, und Scantec, Feldkirchen/DE, ebenfalls von Alpha erneuert und ergänzt. Da die dortigen Sägelinien bereits über Alpha-Steuerungen verfügen, kann auf einfache Weise eine Datenübergabe von der Sägelinie ins Sortierwerk erfolgen. Dies sollte insbesondere das dortige Handling der Auftragsware einschließlich der Qualitätskontrolle vereinfachen.

Mit der Auftragslage sind die Alpha-Geschäftsführer sehr zufrieden. Man habe 2016 weitere Personaleinstellungen vorgenommen, da 2017 nicht nur zahlreiche Aufträge, sondern ebenso einige Neu- und Weiterentwicklungen im Sägewerks- und Leimholzbereich anstünden. //

## Neuer Österreich-Vertrieb für Artiglio

In letzter Zeit war es in Österreich etwas ruhiger um Artiglio, Limidi di Soliera/IT, geworden. Das soll sich jetzt ändern: Ab sofort übernimmt der Maschinenbauer und Mechanisierungshersteller WDT, Kindberg, die Vertretung von Artiglio in Österreich. „Die Bandsäge erfreut sich immer größerer Beliebtheit. In unserem Programm haben wir diese Technologie etwas stiefmütterlich behandelt. Jetzt ist Artiglio auf uns zugekommen und wir freuen uns sehr über die Zusammenarbeit“, erklärt WDT-Geschäftsführer Florian Fuchs im Holzkurier-Gespräch. „Artiglio ist der richtige Partner für uns. Wir sind von seinem Produktsortiment überzeugt, ebenso von der soliden und ansprechenden Technik und Bauweise.“

Ein besonderer Vorteil für WDT ist, dass Artiglio Blockbandsägen und die dazugehörigen Spannwagen in allen Varianten, also auch

Ihr Artiglio-Ansprechpartner in Österreich – wir beraten Sie gerne bei Neuanlagen und Gebrauchtmaschinen!

**WDT**® Maschinenbau  
Gesellschaft mbH

office@wdt.at



+43 (0) 3865/44 88 9

Vor-/Rückwärtsschnitt und Schrägstellung, sowie für Groß- und Kleinbetriebe anbietet. „Wir suchen schon lange einen verlässlichen Partner in Österreich. Mit WDT haben wir das richtige Unternehmen gefunden“, sagt Artiglio-Geschäftsführer Luca Lari und freut sich. //